

Motor
Yanmar

Potencia bruta
51,3 kW (70 hp) a 2.400 rpm

Potencia neta
49 kW (67 hp) a 2.400 rpm

Peso operativo
5.470 kg

Tamaño de cucharón estándar
0,8 m³

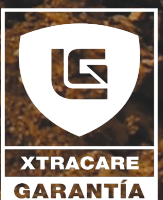
Fuerza de excavación estándar
62 kN

Distancia de descarga estándar
2.417 mm

SOLUCIONES
A PRUEBA DE
ROCA

816C CARGADOR DE RUEDAS

 **LIUGONG**



MUNDO EXIGENTE. EQUIPO RESISTENTE.

816C

ESPECIFICACIONES >>>

MOTOR

Normativa de emisiones	Nivel 3/etapa III
Marca	Yanmar
Modelo	4TNV98-ZPLYWB
Potencia bruta	51,3 kW (70 hp) a 2.400 rpm
Potencia neta	49 kW (67 hp) a 2.400 rpm
Par motor pico	245 N·m
Cilindrada	3,3 L
Número de cilindros	4
Aspiración	natural

TRANSMISIÓN

Tipo de transmisión	Servoasistida tipo contraeje
Convertidor de par	Una etapa, 3 elementos
Velocidad de desplazamiento máxima, hacia adelante	25 km/h
Velocidad de desplazamiento máxima, hacia atrás	25 km/h
Número de velocidades, hacia adelante	2
Número de velocidades, hacia atrás	2

EJES

Tipo de diferencial delantero	Convencional
Tipo de diferencial trasero	Convencional
Oscilación de eje	±11°

DIRECCIÓN

Configuración de dirección	Articulada
Presión de alivio de dirección	14,8 MPa

FRENOS

Tipo de freno de servicio	Disco seco
Aplicación del freno de servicio	Hidráulico con aplicación de aire
Tipo de freno de estacionamiento	Controlado por eje flexible
Aplicación del freno de estacionamiento	Mecánica

SISTEMA HIDRÁULICO

Tipo de bomba principal	De engranajes
Presión de alivio principal	18 MPa
Elevación	4,4 s
Tiempo de descarga	1,2 s
Tiempo de flotación	3,0 s
Tiempo del ciclo total más rápido	8,6 s

RENDIMIENTO DEL BRAZO DEL CARGADOR con Cucharón estándar 0,8 m³

Carga de vuelco – recta (ISO 14397-1:2007)	4.895 kg
Carga de vuelco – giro completo (ISO 14397-1:2007)	4.180 kg
Fuerza de excavación de cucharón	62 kN
Ángulo de descarga máxima a altura máxima	45±1°
Distancia de descarga con descarga a altura máxima	2.417 mm
Alcance de descarga con descarga a altura máxima	788 mm
Altura máxima del pasador del cucharón	3.049 mm
Máxima profundidad de excavación, nivel de cucharón	16,5 mm
Retorno del cucharón a nivel del suelo	43°
Retorno del cucharón durante transporte	52°
Retorno del cucharón a máxima altura	64°

RENDIMIENTO DEL CUCHARÓN

Cucharón de referencia	0,8 m³
------------------------	--------

DIMENSIONES

Longitud con cucharón descendido	5.457 mm
Ancho sobre las llantas	1.940 mm
Distancia entre ejes	2.200 mm
Huella de las ruedas	1.520 mm
Distancia al suelo	285 mm
Ángulo de giro, cualquiera de los lados	38°
Ángulo trasero de salida	28,5°
Radio de giro, fuera de la llanta	4.208 mm
Radio de giro, centro de la llanta	3.980 mm
Radio de giro, transporte de cucharón	4.502 mm
Ancho sobre las llantas	1.932 mm

LLANTAS

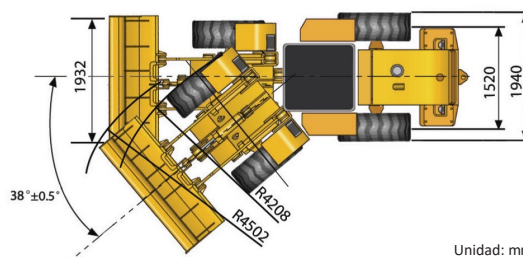
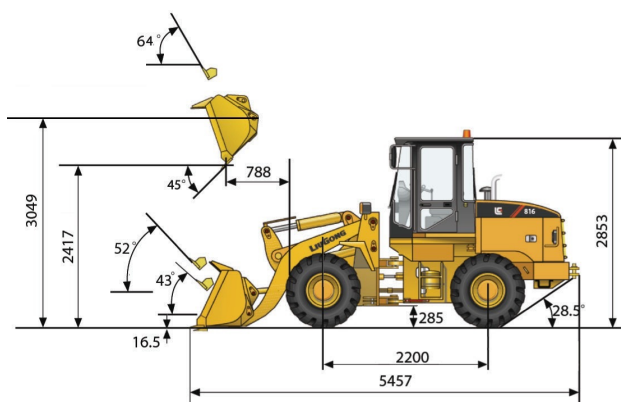
Medida de la llanta	16 / 70 – 20
---------------------	--------------

PESOS OPERATIVOS

Peso operativo	5.470 kg
----------------	----------

CAPACIDAD DE SERVICIO

Tanque de combustible	95 L
Aceite del motor	10 L
Sistema de enfriamiento	21 L
Tanque hidráulico	78 L
Transmisión y convertidor de par	18 L
Ejes, cada uno	9 L



Unidad: mm

