



SOLUCIONES
A PRUEBA DE
ROCA

CATÁLOGO DE **CONSTRUCCIÓN 2024**

CONOCE NUESTRAS SOLUCIONES Y MAQUINARIA A PRUEBA DE ROCA

- RETROEXCAVADORAS
- EXCAVADORAS
- MINI EXCAVADORAS
- MINI CARGADORES
- CARGADORES FRONTALES
- MOTONIVELADORAS
- BULLDOZERS
- VIBROCOMPACTADORES
- CAMIÓN MINERO
- MARTILLO HIDRÁULICO

15 | **AÑOS**
EN MÉXICO



**FACIL DÉ COMPRAR,
OPERAR Y MANTENER.**



998 222 1013

WWW.APRUEBADEROCA.COM

RETRO EXCAVADORA



Motor: Perkins 1104D-44T Tier III
Potencia bruta:
 101 HP @ 2,200 RPM
Potencia neta:
 98 HP @ 2,200 RPM
Profundidad de excavación máxima: 4.44 mts
Capacidad bote frontal:
 1.0m³
Capacidad cucharón trasero:
 0.20 m³
Peso operativo: 8,100 kgs

MINI EXCAVADORA



Motor:
 Yanmar 3TNV88-BPLY Tier III
Potencia neta:
 28.4 HP @ 2,400 RPM
Profundidad de excavación máxima: 3.085 mts
Capacidad del cucharón estándar: 0.11m³
Peso operacional (con Cabina): 3,980 kg
Peso operativo (con toldo): 3,860 kgs

MINI EXCAVADORA



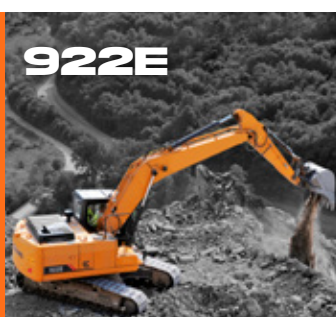
Motor:
 Yanmar 4TNV98-ZCSLY Tier III
Potencia bruta:
 63 HP @ 2,200 RPM
Potencia neta:
 60 HP @ 2,200 RPM
Profundidad de excavación máxima: 4.030 mts
Capacidad de cucharón estándar: 0.32 m³
Peso operativo: 7,500 kgs

EXCAVADORA



Motor: Cummins B3.9 Tier II
Potencia bruta:
 117 HP @ 2,200 RPM
Potencia neta:
 109 HP @ 2,200 RPM
Profundidad de excavación máxima: 5.470 mts
Capacidad de cucharón estándar: 0.6 m³
Peso operativo: 13,800 kgs

EXCAVADORA



Motor:
 Cummins 6BTA5.9-C150-II Tier II
Potencia bruta:
 150 HP @ 1,950 RPM
Potencia neta:
 137 HP @ 1,950 RPM
Profundidad de excavación máxima: 6.562 mts
Capacidad de cucharón estándar: 1.0 m³
Peso operativo: 22,000 kgs

EXCAVADORA



Motor: Cummins B5.9 Tier II
Potencia bruta:
 178.3 HP @ 2,000 RPM
Potencia neta:
 167.6 HP @ 2,000 RPM
Profundidad de excavación máxima: 6.925 mts
Capacidad de cucharón estándar: 1.2 m³
Peso operativo: 25,000 kgs

EXCAVADORA



Motor: Cummins C8.3 Tier II
Potencia bruta:
 222.6 HP @ 1,900 RPM
Potencia neta:
 203.8 HP @ 1,900 RPM
Profundidad de excavación máxima: 7.300 mts
Capacidad de cucharón estándar: 1.4 m³
Peso operativo: 31,800 kgs

EXCAVADORA



Motor: Cummins C8.3 Tier II
Potencia bruta:
 269 HP @ 1,900 RPM
Potencia neta:
 253 HP @ 1,900 RPM
Profundidad de excavación máxima: 7.340 mts
Capacidad de cucharón estándar: 1.6 m³
Peso operativo: 35,000 kgs

EXCAVADORA



Motor: Cummins QSM11 Tier III
Potencia bruta:
 376 HP @ 2,000 RPM
Potencia neta:
 346 HP @ 2,000 RPM
Profundidad de excavación máxima: 6.521 mts³
Capacidad de cucharón estándar: 3.2 mts³
Peso operativo: 46,000 kgs

MINI CARGADOR



Motor: Yanmar 4TNV98-ZCPLYSC Tier III
Potencia bruta: 67 HP @ 2,400 RPM
Potencia neta: 54 HP @ 2,000 RPM
Altura máxima del pasador del cucharón: 2.923 mts
Capacidad del cucharón estándar: 0.40 m³
Carga nominal: 865 kgs
Peso operativo: 3,100 kgs

MINI CARGADOR



Motor:
 Yanmar 4TNV98T-ZCNLYSC Tier III
Potencia bruta: 82 HP @ 2,400 RPM
Potencia neta: 77 HP @ 2,000 RPM
Altura máxima del pasador del cucharón: 3.278 mts
Capacidad del cucharón estándar: 0.50 m³
Carga nominal: 1,045 kgs
Peso operativo: 3,750 kgs

CARGADOR FRONTAL



Motor: Luochai YT4A2 – 24 Tier II
Potencia bruta:
 74 HP @ 2,400 RPM
Potencia neta:
 67 HP @ 2,400 RPM
Capacidad del cucharón estándar: 0.8 mts³
Carga de Vuelco – Recta: 4,895 kgs
Peso operativo: 5,470 kgs

CARGADOR FRONTAL



835H

Motor:
Cummins 6BTA5.9-C130 Tier II

Potencia bruta:
132 HP @ 2,200 RPM

Potencia neta:
116 HP @ 2,200 RPM

Capacidad del cucharón estándar: 1.8 mts³

Carga de Vuelco-Recta:
7,800 kgs

Peso operativo:
10,300 kgs

CARGADOR FRONTAL



842H

Motor:
Cummins 6BTA5.9-C170 Tier II

Potencia bruta:
170 HP @ 2,200 RPM

Potencia neta:
153 HP @ 2,200 RPM

Capacidad del cucharón estándar: 2.3 mts³

Carga de Vuelco - Recta: 9,898 kgs

Peso operativo: 13,700 kgs

CARGADOR FRONTAL



848H

Motor:
Cummins QSB7 Tier II

Potencia bruta:
183 HP @ 2,050 RPM

Potencia neta:
174 HP @ 2,050 RPM

Capacidad del cucharón estándar: 2.5 - 4.0 mts³

Carga de vuelco-Recta: 10,300 kgs

Peso operativo: 14,300 kgs

CARGADOR FRONTAL



856H

Motor:
Cummins 6LTAA9.3 Tier II

Potencia bruta:
220 HP @ 2,200 RPM

Potencia neta:
209 HP @ 2,200 RPM

Capacidad del cucharón estándar: 3.0 mts³

Carga de vuelco-Recta: 12,400 kgs

Peso operativo:
17,000 kgs

CARGADOR FRONTAL



862H

Motor:
Cummins QSL9.3 Tier III

Potencia bruta:
241 HP @ 2,200 RPM

Potencia neta:
217 HP @ 2,200 RPM

Capacidad del cucharón estándar: 4.0 mts³

Carga de vuelco-Recta: 16,142 kgs

Peso operativo: 19,958 kgs

CARGADOR FRONTAL



877H

Motor:
Cummins 6LTAA8.9 Tier II

Potencia bruta:
295 HP @ 1,600 RPM

Potencia neta:
285 HP @ 1,600 RPM

Capacidad del cucharón estándar: 3.5 - 7.0 mts³

Carga de vuelco-Recta: 18,806 kgs

Peso operativo:
23,950 kgs

CARGADOR FRONTAL



890H

Motor:
Cummins QSM11 Tier II

Potencia bruta:
390 HP @ 2,100 RPM

Potencia neta:
370 HP @ 2,100 RPM

Capacidad del cucharón estándar: 5.4 mts³

Carga de vuelco-Recta: 23,622 kgs

Peso operativo: 30,600 kgs

CARGADOR FRONTAL



8128H

Motor:
Cummins QSK19 Tier III

Potencia bruta:
569 HP @ 1,600 RPM

Potencia neta:
541 HP @ 1,600 RPM

Capacidad del cucharón estándar: 6.5 - 12 mts³

Carga de vuelco-Recta: 38,900 kgs

Peso operativo:
52,000 kgs

MOTONIVELADORA



4215D

Motor:
Cummins 6LTAA9.3 Tier II

Potencia bruta:
220 HP @ 2,200 RPM

Ancho de la hoja:
4.27 mts

Fuerza en la barra de tiro:
90 kN

Peso operativo: 16,500 kgs

VIBROCOMPACTADOR



6032E TÁNDEM

Motor: Perkins 403D-15T Tier II

Potencia neta: 36 HP @ 2,600 RPM

Rango de amplitud nominal: 0.45 mm

Rango de frecuencia de vibración: 60 Hz

Rango de fuerza centrífuga: 33.5 kN

Número de tambores vibratorios: 2

Ancho de funcionamiento: 1.20 mts

Peso operativo: 3,360 kgs

VIBROCOMPACTADOR



6114E

Motor:
Shangchai SC4H140.2G2 Tier II

Potencia neta:
140 HP @ 2,000 RPM

Rango de amplitud nominal: 2,0/1,2 mm

Rango de frecuencia de vibración: 33/30 Hz

Rango de fuerza centrífuga: 280/170 kN

Ancho de funcionamiento: 2.130 mts

Peso operativo: 14,000 kgs

VIBROCOMPACTADOR



6212E

Motor:
Cummins QSB4.5 Tier II

Potencia neta:
160 HP @ 2,200 RPM

Rango de amplitud nominal: 0.75 / 0.4 mm

Rango de frecuencia de vibración: 45 / 50 Hz

Rango de fuerza centrífuga: 140 / 85 kN

Ancho de funcionamiento: 2.13 mts

Peso operativo: 12,500 kgs

COMPACTADOR NEUMÁTICO

6520E



Motor:
Cummins QSB4.5-C130 Tier II

Potencia neta:
118 HP @ 2,200 RPM

Ancho de funcionamiento:
2.75 mts

Neumáticos: 11.00-20-16 PR

Diámetro de los neumáticos:
1.08 mts

Peso operativo: 20,000 kgs

VIBROCOMPACTADOR

6526E



Motor:
Shanghai SC7H180G3

Potencia neta:
180 HP @ 2,200 RPM

Ancho de funcionamiento:
2.750 mts

Neumáticos:
11.00-20-16 PR

Diámetro de los neumáticos:
1.08 mts

Peso operativo:
26,000 kgs

VIBROCOMPACTADOR

6611E



Motor:
Cummins 4BTAA3.9 Tier II

Potencia neta:
126 HP @ 2,200 RPM

Rango de amplitud nominal:
2,0/1,1 mm

Rango de frecuencia de vibración: 30/33 Hz

Rango de fuerza centrífuga:
300/190 kN

Ancho de funcionamiento:
2.130 mts

Peso operativo: 11,350 kgs

CAMIÓN MINERO

DW90A



Motor:
Yuchai YC6K520 Tier3

Potencia:
512 HP @ 1,900 RPM

Capacidad de carga: 32 m³

Capacidad colmada: 38 m³

Peso operativo: 59,000 kg

BULLDOZER

B160C



Motor:
Weichai WD10G178E25 Tier II

Potencia bruta:
176 hp @ 1,850 RPM

Potencia neta:
161 hp @ 1,850 RPM

Capacidad de cuchilla:
4.5 mts³

Peso operativo:
17,000 kgs

BULLDOZER

B230



Motor: ChongQing Cummins NT855C280S10 Tier I

Potencia bruta:
243 HP @ 2,000 RPM

Potencia neta:
230 HP @ 2,000 RPM

Capacidad de cuchilla:
7.8 mts³

Peso operativo:
24,540 kgs

BULLDOZER

B320



Motor: ChongQing Cummins NT855C360S20 Tier II

Potencia bruta:
345 HP @ 2,000 RPM

Potencia neta:
315 HP @ 2,000 RPM

Capacidad de cuchilla:
10.4 mts³

Peso operativo:
34,015 kgs

MAQUINARIA DE CLASE MUNDIAL



BULLDOZER

TD15M



Motor:
Cummins QSC8.3 Tier III

Potencia bruta:
205 HP @ 1,950 RPM

Potencia neta:
190 HP @ 1,950 RPM

Capacidad de la hoja topadora:
3.8 m³ a 5.95 mts³

Peso operativo:
20,660 Kgs a 21,760 Kgs

BULLDOZER

TD20M



Motor:
Cummins QSC 8.3 Tier III

Potencia bruta:
260 HP @ 2,200 RPM

Potencia neta:
240 HP @ 2,200 RPM

Capacidad de la hoja topadora:
3.88 mts³ a 8.45 mts³

Peso operativo:
24,200 kgs – 24,250 kgs

BULLDOZER

TD25M



Motor:
Cummins QSX15 Tier III

Potencia bruta:
381 HP @ 1,800 RPM

Potencia neta:
377 HP @ 1,800 RPM

Capacidad de la hoja topadora:
5.7 mts³ a 21 mts³

Peso operativo:
41,250 kgs – 41,500 kgs

BULLDOZER

TD40E



Motor:
Cummins QSK19 Tier III

Potencia bruta:
560 HP @ 2,000 RPM

Potencia neta:
515 HP @ 2,000 RPM

Capacidad de la hoja topadora:
18.6 mts³ a 39.8 mts³

Peso operativo:
67,700 kgs

NUESTROS COMPONENTES

Utilizamos componentes de los **mejores proveedores y tecnologías.**

MOTORES
CUMMINS



TRANSMISIONES
Y EJES



BOMBAS
HIDRÁULICAS



SISTEMAS
HIDRÁULICOS



*Nuestros servicios están **pensados** a la **medida** de tu necesidad*

- Soluciones y Equipos para Construcción, Minería e Industria
- Equipo nuevo y usado
- Venta
- Renta pura
- Renta con opción a compra
- Arrendamiento puro o financiero
- Servicio de mantenimiento
- Venta de refacciones



QUERÉTARO

Autopista México - Querétaro Km 196.7,
Col. La piedad, Querétaro, Qro. C.P. 76150

CDMX

Av. Gutemberg No. 192 Int. 3 Col. Anzures,
Miguel Hidalgo, Ciudad de México. C.P. 11590

CANCÚN

Blvd. Luis Donald Colosio Km 12.5 Int. 7
Col. Alfredo V Bonfil Cancún, Quintana Roo. C.P. 77560

MÉRIDA

Calle 41 No. 361 / 12 y 14,
Col. Melchor Ocampo, Mérida, Yuc, C.P. 97165

PRÓXIMAMENTE
TUXTLA GUTIÉRREZ
Y VERACRUZ

998 222 1013

ventas@apruebadero.com

www.apruebadero.com